

Cooperativa E.D.P. LA TRACCIA
Recinto Fiorentini 3/10 - 75100 Matera (Italy)
tel. +39 0835 336836 - fax +39 0835 336825
info@latraccia.it
www.latraccia.it

Teledial

MONITORAGGIO E TELEMONTORAGGIO DELLA DIALISI

CARATTERISTICHE E FUNZIONALITÀ

È severamente vietata la diffusione non autorizzata del presente documento informativo. La Coop. EDP LA TRACCIA si riserva di modificare il suo contenuto senza alcun preavviso.



ISO 9001
Cert. n. 9150.TRAC

ISO 9001
Cert. n. 9194.EDP2

ISO 13485
Cert. n. 9124.EDP3



TELEDIAL

TELEDIAL è uno strumento innovativo per il Monitoraggio ed il Telemonitoraggio della Dialisi.

E' un applicativo software che acquisisce, elabora e memorizza i dati di qualsiasi monitor di dialisi e di eventuali apparecchiature elettromedicali presenti al posto letto.

Consente il controllo puntuale ed in real time dei trattamenti dialitici in corso, presso le strutture sanitarie e a domicilio, attraverso:

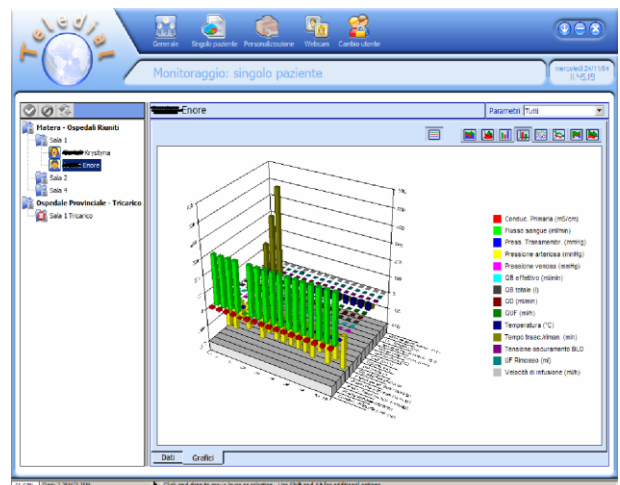
- qualsiasi client della rete del reparto;
- postazioni remote che si collegano alla rete del reparto.

TELEDIAL offre ulteriori funzionalità se integrato con la Cartella Clinica GEPADIAL; infatti, oltre a garantire il processo di monitoraggio, permette di confrontare i dati storici dei trattamenti dialitici con i dati clinici presenti nella cartella clinica (dati paziente in dialisi, sintomatologia, esami ematici, ecc.), fornendo statistiche e sintesi riepilogative.

Caratteristiche Software

Il sistema presenta le seguenti caratteristiche funzionali:

- Nessun limite di posti letto collegabili e monitorizzabili;
- Possibilità di interfacciare le apparecchiature di dialisi ed inviare le informazioni acquisite verso il Centro di controllo locale/remoto utilizzando la rete locale o quella pubblica di comunicazione;
- Possibilità di monitorare e controllare i pazienti a domicilio o presso i centri di dialisi ad assistenza limitata;
- Disponibilità di un archivio dei trattamenti consultabile per scopi clinici e di ricerca scientifica;
- Integrazione delle informazioni cliniche e del trattamento, al fine di:
 - individuare anomalie;
 - effettuare un'analisi del trattamento dialitico puntando verso una personalizzazione dello stesso
 - Verifica che i trattamenti prescritti siano effettivamente somministrati.





Funzioni del Centro di controllo

Il Centro di controllo dispone di funzionalità che consentono di:

- Supervisionare le sale dialisi, i CAL e i domicili collegati.
- Monitorare, in tempo reale, tutte le informazioni acquisite, relative ad uno o più pazienti in emodialisi;
- Seguire, simultaneamente, l'andamento dialitico di un insieme di pazienti, a prescindere dalla loro sistemazione geografica, ubicati in una delle sale del reparto o in altri punti della rete geografica di pertinenza (CAL o domicilio);
- Effettuare collegamenti multimediali, tramite webcam e/o video camera, con: sale dialisi, CAL e domicili per dare indicazioni soprattutto in presenza di allarmi o anomalie;
- Selezionare e personalizzare i dati resi disponibili dai monitor di dialisi estrapolando un set di informazioni ritenute necessarie;
- Ottenere rappresentazioni grafiche temporali di tutti i dati acquisiti o solo di alcuni di essi;
- Confrontare graficamente i parametri della seduta dialitica in corso con quelli relativi a trattamenti eseguiti in precedenza;
- Valutare in tempo reale l'andamento della seduta dialitica in funzione di quanto programmato.

TELEDIAL consente al medico di collegarsi, dalla propria abitazione o da qualsiasi altra postazione remota, alla rete del proprio reparto e monitorare i pazienti in quel momento in trattamento.

Integrazione TELEDIAL con GEPADIAL

TELEDIAL è strettamente integrato con la cartella clinica **GEPADIAL**.

I dati del paziente acquisiti automaticamente sono memorizzati nella scheda di sorveglianza dialisi facilitando le operazioni manuali di compilazione, mentre le informazioni della programmazione dialitica costituiscono il punto di confronto per la valutazione on line dell'andamento corretto del trattamento.

Da **TELEDIAL** è possibile consultare i dati presenti in **GEPADIAL**, in particolare:

- gli ultimi esami ematochimici;
- i referti degli esami strumentali;
- la programmazione dialitica impostata;
- la terapia intradialitica e domiciliare prescritta;
- la sintomatologia.

Informazioni Tecniche

TELEDIAL è stato progettato per funzionare in rete, locale e/o geografica, di tipo Ethernet e con protocollo TCP/IP.

Ogni unità elettromedicale, con porta seriale RS232, può essere connessa alla rete ethernet attraverso il mini box DialNet Traccia.

Il numero dei posti letto da collegare è illimitato ed è sempre possibile, in momenti successivi, aggiungere nuove postazioni da monitorare.

TELEDIAL non dispone di una tecnologia proprietaria ma utilizza quella standard (protocollo TCP/IP). Ciò significa che un miglioramento della stessa tecnologia produce un miglioramento indotto all'applicativo. Non è escluso, a breve, l'utilizzo della rete wireless per far viaggiare le informazioni prelevate dal posto letto.

Sicurezza e Riservatezza

Il sistema prevede la presenza del "system security" il quale abilita all'uso di **TELEDIAL** gli utenti del reparto e assegna loro i privilegi di accesso.

La sicurezza dei dati è salvaguardata mediante salvataggi automatici in orari di minor attività del Centro.

Il sistema è predisposto per l'accesso tramite l'impronta biometrica.